



Ai Docenti
Agli Studenti e ai Genitori
Al personale Ata
Al DSGA

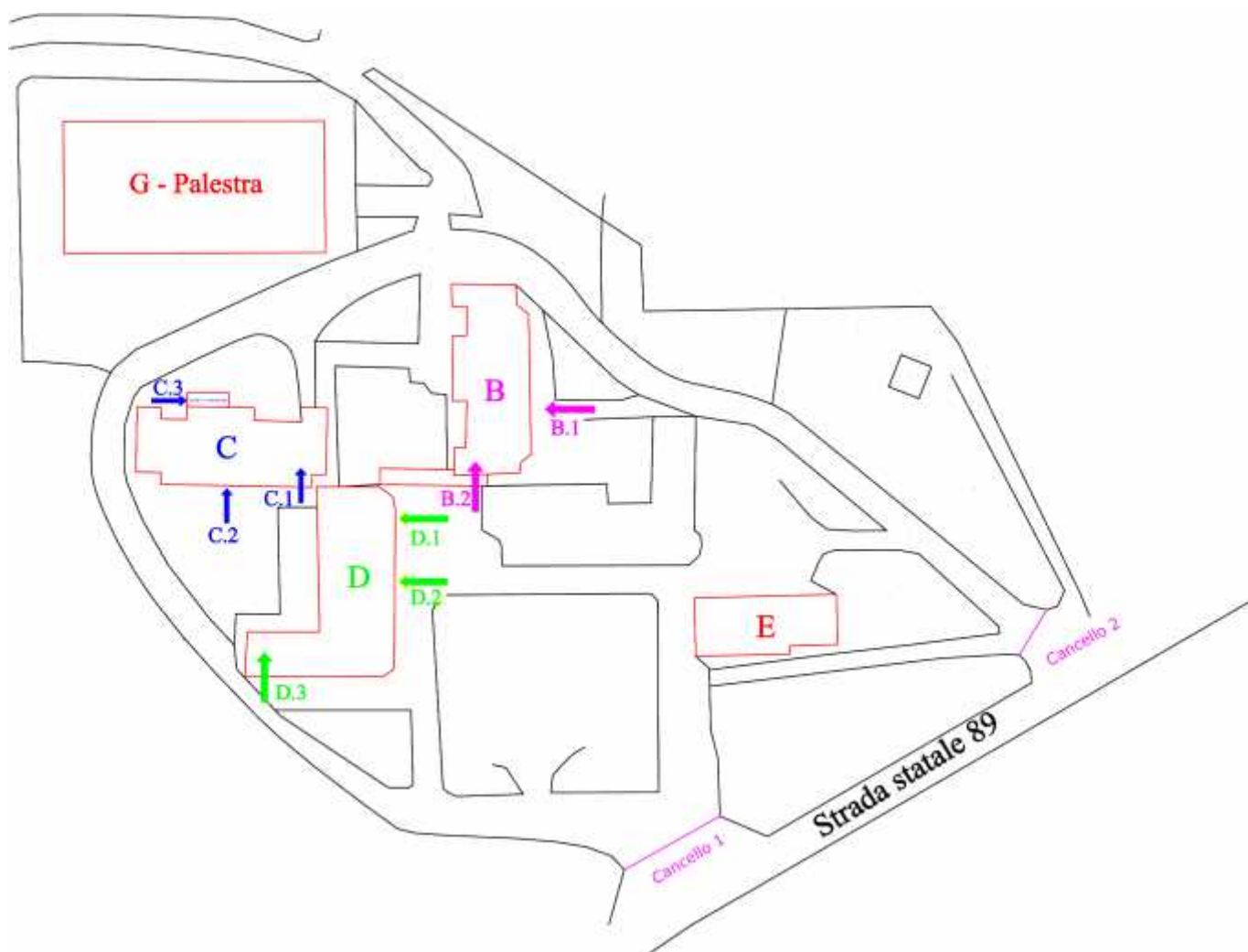
LORO SEDI

ALBO

OGGETTO: Misure organizzative per lo svolgimento delle attività didattiche – a.s. 2020/21 – Ingressi, uscite – calendario – Turnazione tra lezioni in presenza e lezioni a distanza.

Si comunica che come stabilito dal Consiglio di istituto le lezioni inizieranno secondo il seguente calendario e modalità di ingresso e di uscita. Per facilitare l'individuazione degli ingressi/uscite, per evitare gli assembramenti, si rappresenta di seguito la planimetria generale e particolare del complesso scolastico e dei singoli plessi.

Sede di San Nicandro Garganico:



Legenda:

Plesso B:

Entrata/uscita **B.1** = Accesso al piano terra - classi 3A 4A 3B 4B Liceo delle scienze umane

Entrata/uscita **B.2** = Accesso al primo piano - classi 1A 2A 3A Liceo artistico

Plesso C:

Entrata/uscita **C.1** = Accesso al piano primo - classi 1C 2C IPSIA socio-sanitario; 3A IPSIA Apparati, impianti e servizi tecnici industriali e civili

Entrata/uscita **C.2** = Accesso al piano terra - classi 1A 2A Liceo delle scienze umane

Entrata/uscita **C.3** = Accesso al piano secondo - classi 4A 5A IPSIA Apparati, impianti e servizi tecnici industriali e civili; 3B 5B Produzioni tessili-sartoriali

Plesso D:

Entrata/uscita **D.1** = Accesso al piano secondo - classi 1A 2A 3A 4A 5A Liceo scientifico

Entrata/uscita **D.2** = Accesso al piano terra - classe 5A Liceo delle scienze umane

Entrata/uscita **D.3** = Accesso al piano primo - classe classi 2B 3B 4B 5B Liceo scientifico

Plesso E:

Uffici amministrativi

Sede di Cagnano Varano:

PLESSO UNICO – PIANO TERRA



ISTITUTO ISTRUZIONE SUPERIORE DE ROGATIS-FIORITTO
C.F. 84006090710 C.M. FGIS007003

AOO - SEGRETERIA

Prot. 0004200/U del 16/09/2020 22:06:11 IV.10 - CIRCOLARI ALUNNI E GENITORI

Legenda:

Plesso Unico A:

Entrata/uscita A.1 = Accesso al piano terra: classi 1A Liceo Linguistico 5A Liceo delle scienze umane –
Accesso al primo piano: classi 1A 3A 4A Liceo delle scienze umane

Entrata/uscita A.2 = Accesso al secondo piano - classi 2A 3A 4A 5A Liceo Linguistico

Entrata/uscita A.3 = Accesso diretto all'Aula Magna - classi 2A Liceo delle scienze umane

INIZIO DELLE LEZIONI – Planimetria degli accessi per Plessi

VENERDÌ 18 SETTEMBRE 2020 – Triennio IPSIA San Nicandro Garganico

Classe	Indirizzo	Plesso	Piano	Ingresso e uscita	Orario entrata	Orario uscita
3A IPSIA	Apparati, impianti e servizi tecnici industriali e civili	C	Primo	Portone principale C.1	8.20	5a ora: 13.20 6a ora: 14.10
4A IPSIA	Apparati, impianti e servizi tecnici industriali e civili	C	Secondo	Scala d'emergenza C.3	8.20	5a ora: 13.15 6a ora: 14.10
5A IPSIA	Apparati, impianti e servizi tecnici industriali e civili	C	Secondo	Scala d'emergenza C.3	8.20	5a ora: 13.20 6a ora: 14.20
3B IPSIA	Produzioni tessili-sartoriali	C	Secondo	Scala d'emergenza C.3	8.20	5a ora: 13.10 6a ora: 14.10
5B IPSIA	Produzioni tessili-sartoriali	C	Secondo	Scala d'emergenza C.3	8.20	5a ora: 13.20 6a ora: 14.20

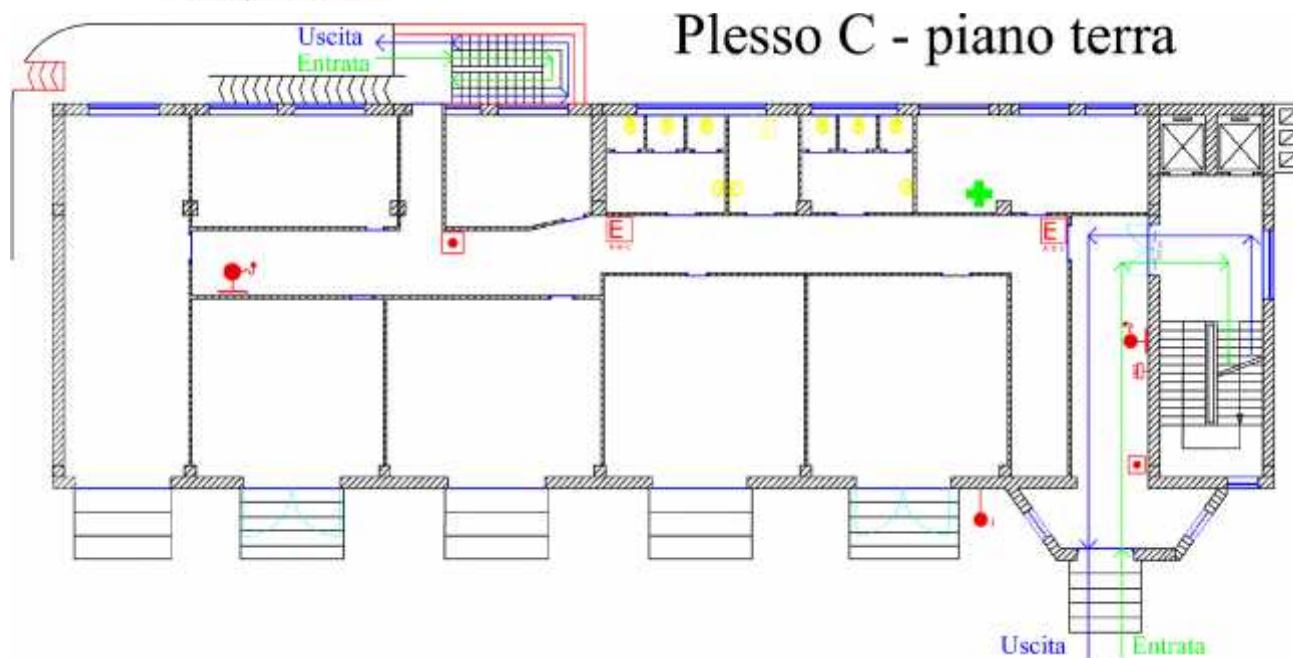
Classe: 4A IPSIA - Apparati, impianti ...

Classe: 5A IPSIA - Appaarti, impianti ...

Classe: 3B IPSIA - Produzioni tessili-sartoriali

Classe: 5B IPSIA - Produzioni tessili-sartoriali

Verso il piano secondo



Classe: 1C IPSIA - Servizi socio-sanitari

Classe: 2C IPSIA - Servizi socio-sanitari

Classe: 3A IPSIA - Apparati, impianti ...

Verso il piano primo

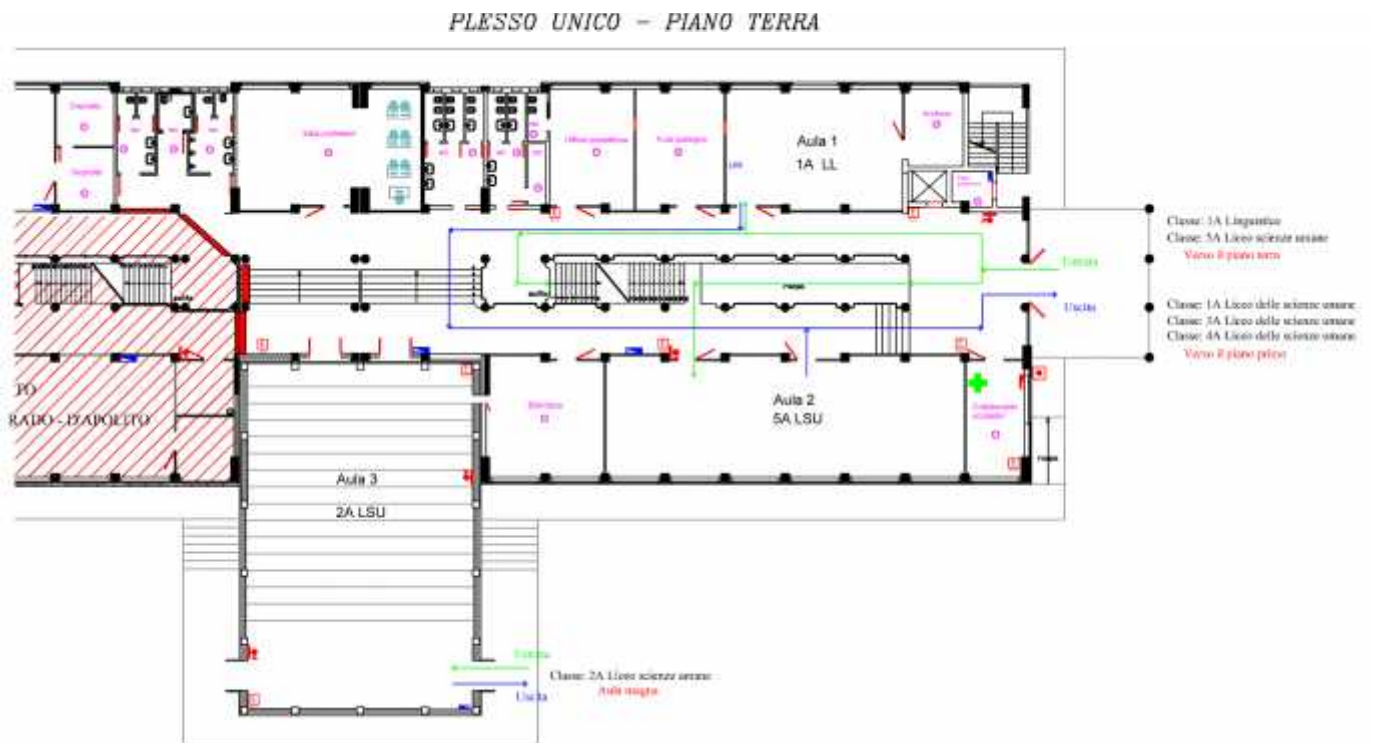


ISTITUTO ISTRUZIONE SUPERIORE DE ROGATIS-FIORITTO
C.F. 8400609710 C.M. FGIS007003

AOO - SEGRETERIA

Prot. 0004200/U del 16/09/2020 22:06:11 IV.10 - CIRCOLARI ALUNNI E GENITORI

Classe	Indirizzo	Plesso	Piano	Ingresso e uscita	Orario entrata	Orario uscita
1A LSU CV	Liceo delle scienze umane	Unico	Primo	Portone principale A.1	8.10	4a ora: 12.05 5a ora: 13.05
2A LSU CV	Liceo delle scienze umane	Unico	Terra	Porta laterale dell'Aula Magna A.2	8.10	4a ora: 12.05 5a ora: 13.05
3A LSU CV	Liceo delle scienze umane	Unico	Primo	Portone principale A.1	8.15	4a ora: 12.10 5a ora: 13.10
4A LSU CV	Liceo delle scienze umane	Unico	Primo	Portone principale A.1	8.15	4a ora: 12.10 5a ora: 13.10
5A LSU CV	Liceo delle scienze umane	Unico	Terra	Portone principale A.1	8.15	4a ora: 12.10 5a ora: 13.10



LUNEDI 21 SETTEMBRE 2020 – Liceo linguistico – Cagnano Varano

Classe	Indirizzo	Plesso	Piano	Ingresso e uscita	Orario entrata	Orario uscita
1A LL CV	Liceo linguistico	Unico	Terra	Portone principale A.1	8.10	4a ora: 12.05 5a ora: 13.05
2A LL CV	Liceo linguistico	Unico	Secondo	Scala d'emergenza A.2	8.10	4a ora: 12.05 5a ora: 13.05
3A LL CV	Liceo linguistico	Unico	Secondo	Scala d'emergenza A.2	8.10	4a ora: 12.05 5a ora: 13.05
4A LL CV	Liceo linguistico	Unico	Secondo	Scala d'emergenza A.2	8.15	4a ora: 12.10 5a ora: 13.10
5A LL CV	Liceo linguistico	Unico	Secondo	Scala d'emergenza A.2	8.15	4a ora: 12.10 5a ora: 13.10

PLESSO UNICO – PIANO TERRA



ISTITUTO ISTRUZIONE SUPERIORE DE ROGATIS-FIORITTO
C.F. 8400609710 C.M. FGIS007003

AOO - SEGRETERIA

Prot. 0004200/U del 16/09/2020 22:06:11 IV.10 - CIRCOLARI ALUNNI E GENITORI

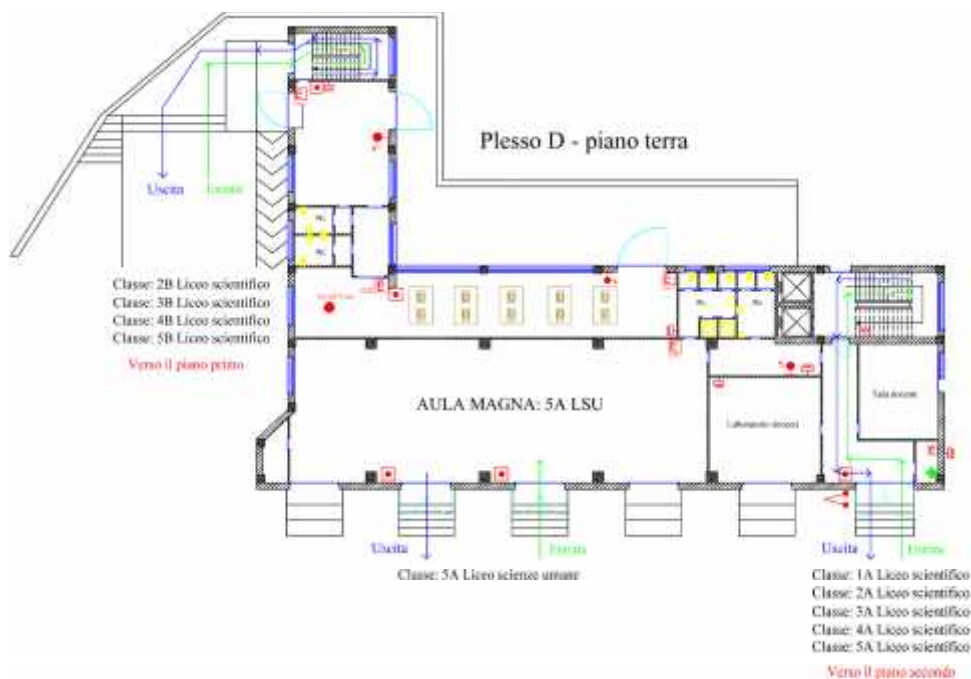
1. Ingressi e uscite

Classe	Indirizzo	Plesso	Piano	Ingresso e uscita	Orario entrata	Orario uscita
3A SNG LSU	Liceo scienze umane	B	Terra	Porta di accesso diretto dell'aula all'area cortiva B.1	8.20	4a ora: 12.20 5a ora: 13.10
3B SNG LSU	Liceo scienze umane	B	Terra	Porta di accesso diretto dell'aula all'area cortiva B.1	8.20	4a ora: 12.20 5a ora: 13.10
4A SNG LSU	Liceo scienze umane	B	Terra	Porta di accesso diretto dell'aula all'area cortiva B.1	8.20	4a ora: 12.20 5a ora: 13.20
4B SNG LSU	Liceo scienze umane	B	Terra	Porta di accesso diretto dell'aula all'area cortiva B.1	8.20	4a ora: 12.20 5a ora: 13.20
5A SNG LSU	Liceo scienze umane	D	Terra	Porta di accesso diretto dell'aula magna all'area cortiva D.2	8.20	4a ora: 12.20 5a ora: 13.20

Plesso B - piano terra

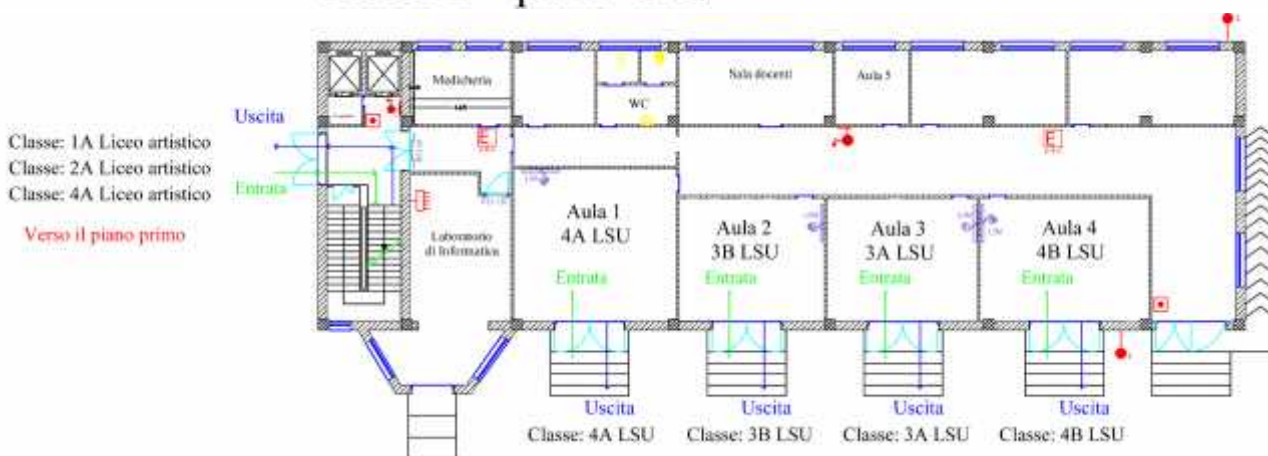


Plesso D - piano terra

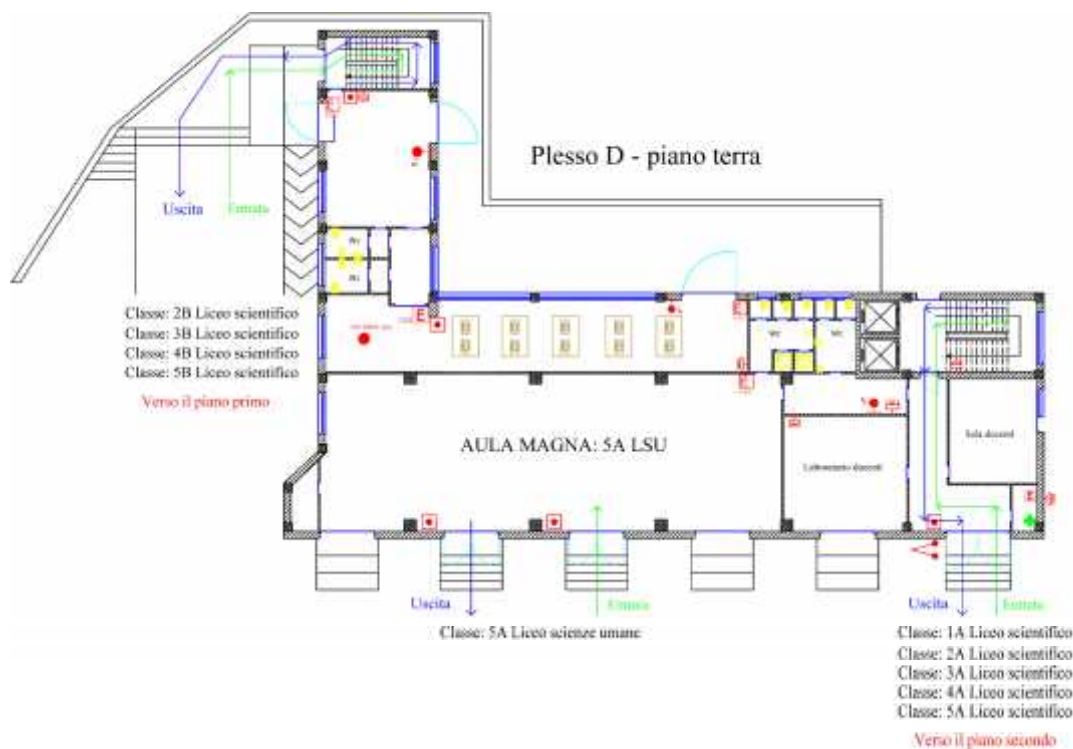


Classe	Indirizzo	Plesso	Piano	Ingresso e uscita	Orario entrata	Orario uscita
3A LS	Liceo scientifico	D	Secondo	Porta di accesso principale D.1	8.20	4a ora: 12.20 5a ora: 13.15
3B LS	Liceo scientifico	D	Primo	Porta di accesso secondaria D.3	8.20	4a ora: 12.20 5a ora: 13.15
4A LS	Liceo scientifico	D	Secondo	Porta di accesso principale D.1	8.30	4a ora: 12.20 5a ora: 13.20
4B LS	Liceo scientifico	D	Primo	Porta di accesso secondaria D.3	8.20	4a ora: 12.20 5a ora: 13.15
5A LS	Liceo scientifico	D	Secondo	Porta di accesso principale D.1	8.30	4a ora: 12.20 5a ora: 13.20
5B LS	Liceo scientifico	D	Primo	Porta di accesso principale D.3	8.30	4a ora: 12.20 5a ora: 13.20
4A LA	Liceo artistico	B	Primo	Porta di accesso principale B.2	8.20	5a ora: 13.20 6a ora: 14.20

Plesso B - piano terra

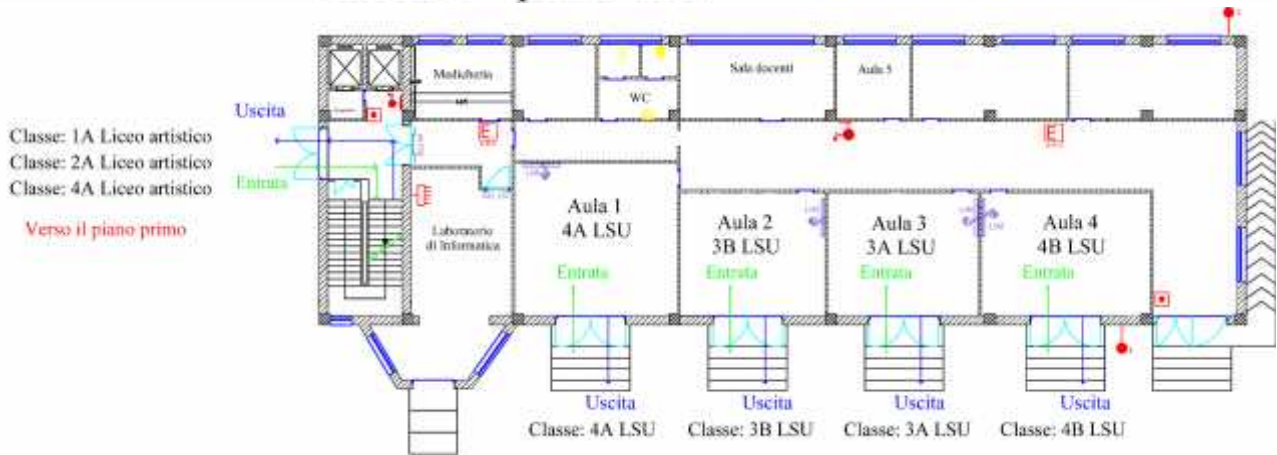


Plesso D - piano terra



Classe	Indirizzo	Plesso	Piano	Ingresso e uscita	Orario entrata	Orario uscita
1A LS	Liceo scientifico	D	Secondo	Porta di accesso principale D.1	8.20	4a ora: 12.20 5a ora: 13.10
2A LS	Liceo scientifico	D	Primo	Porta di accesso principale D.1	8.20	4a ora: 12.20 5a ora: 13.10
2B LS	Liceo scientifico	D	Secondo	Porta di accesso secondaria D.3	8.20	4a ora: 12.20 5a ora: 13.10
1A LSU	Liceo scienze umane	C	Terra	Porta di accesso diretto dell'aula all'area cortiva C.2	8.20	4a ora: 12.20 5a ora: 13.10
2A LSU	Liceo scienze umane	C	Terra	Porta di accesso diretto dell'aula all'area cortiva C.2	8.20	4a ora: 12.20 5a ora: 13.15
1A LA	Liceo artistico	B	Primo	Porta di accesso principale B.2	8.20	5a ora: 13.10 6a ora: 14.10
2A LA	Liceo artistico	B	Primo	Porta di accesso principale B.2	8.20	5a ora: 13.15 6a ora: 14.10

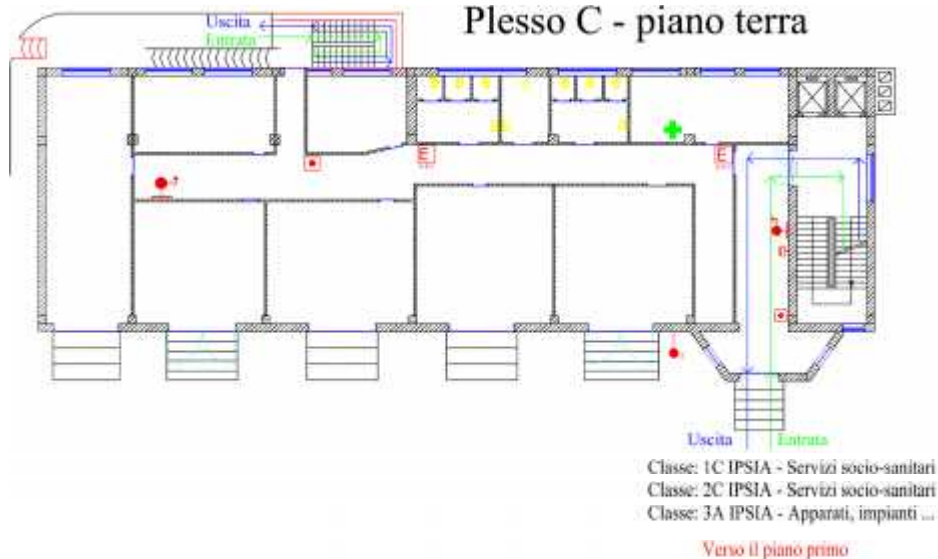
Plesso B - piano terra

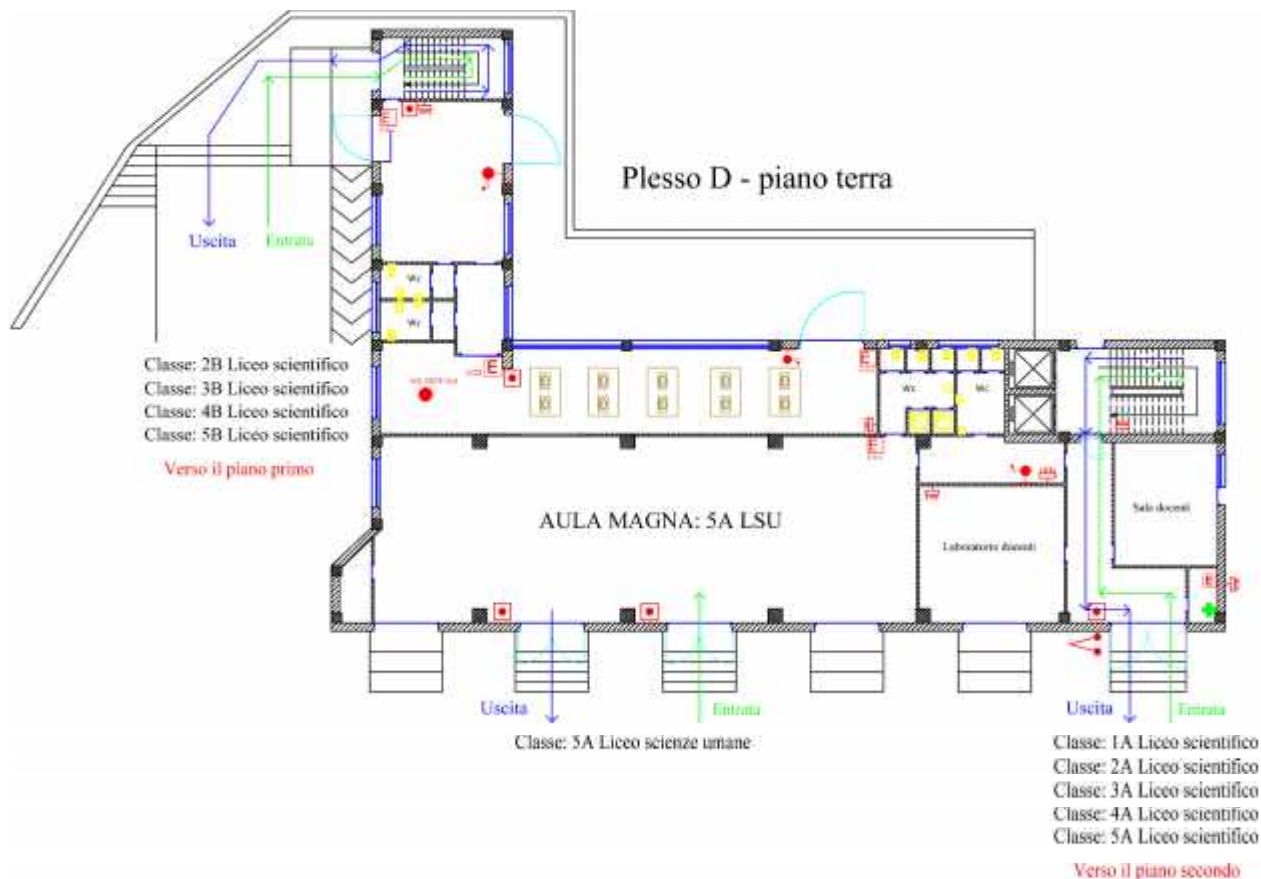


Classe: 4A IPSIA - Apparati, impianti ...
Classe: 5A IPSIA - Apparati, impianti ...
Classe: 3B IPSIA - Produzioni tessili-sartoriali
Classe: 4B IPSIA - Produzioni tessili-sartoriali

Verso il piano secondo

Plesso C - piano terra





Numero alunni che si alterneranno con la Didattica a distanza

Considerato che la capienza delle aule non consente la presenza di tutti gli studenti delle relative classi, in rapporto agli spazi e ai banchi a disposizione, viene di seguito indicato, per ciascuna classe: il numero degli studenti iscritti, il numero degli studenti che l'aula può contenere e il numero degli alunni che ruoteranno ogni due giorni seguendo le lezioni collegandosi con la piattaforma Collabora. Gli studenti diversamente abili parteciperanno sempre alle lezioni in presenza.

	TOT	Capienza	eccedenza rispetto a capienza	Numerosità gruppi a casa			N. gruppi da alternare	Alunni in presenza		
				Turno 1	Turno 2	Turno 3		Turno 1	Turno 2	Turno 3
1A LS	21	14	7	7	7	7	3	14	14	14
2A LS	18	14	4	7	7	4	3	11	11	14
3A LS	17	14	3	7	7	3	3	10	10	14
4A LS	15	13	2	5	5	4	3	10	10	11
5A LS	20	14	6	7	7	6	3	13	13	14
2B LS	18	14	4	6	6	6	3	12	12	12
3B LS	19	14	5	7	7	5	3	12	12	14
4B LS	13	14	0	sempre in presenza			0	Tutti	Tutti	Tutti
5B LS	25	14	11	12	13		2	13	12	
1A LSU	24	16	8	12	11		2	12	13	
2A LSU	23	14	9	12	11		2	12	13	
3A LSU	17	12	5	6	6	5	3	11	11	12
4A LSU	19	15	4	6	6	6	3	12	12	12
5A LSU	28	28	0	sempre in presenza			0	Tutti	Tutti	Tutti
3B LSU	17	12	5	6	6	5	3	11	11	12
4B LSU	17	12	5	6	5	5	3	11	12	12



	TOT	Capienza	eccedenza rispetto a capienza	Numerosità gruppi a casa			N. gruppi da alternare	Alunni in presenza		
				Turno 1	Turno 2	Turno 3		Turno 1	Turno 2	Turno 3
1A LA*	19	10	9	11 alunni al giorno restano a casa scorrendo l'elenco				10	10	10
2A LA	18	11	7	9	8		2	9	10	
4A LA	16	10	6	7	7		2	9	9	
1C IPSIA	19	13	6	9	9		2	10	10	
2C IPSIA	25	13	12	12	12		2	13	13	
3A IPSIA	20	14	6	7	7	6	3	13	13	14
4A IPSIA	27	16	11	12	13		2	15	14	
5A IPSIA	16	16	0	sempre in presenza			0	Tutti	Tutti	Tutti
3B IPSIA	15	13	2	7	7		2	8	8	
5B IPSIA	5	5	0	sempre in presenza			0	Tutti	Tutti	Tutti
2A LL**	22	20	2	2 alunni al giorno restano a casa scorrendo l'elenco				20	20	20

Con l'eccezione della 2A Liceo Linguistico indicata in tabella, tutti gli alunni delle classi di Cagnano Varano potranno svolgere le lezioni sempre in presenza.

Gli studenti nella loro prima turnazione saranno contattati telefonicamente dalla scuola per evitare che nel primo giorno di lezione si rechino a scuola inutilmente. Le turnazioni successive saranno comunicate agli studenti direttamente a scuola secondo un calendario prestabilito.

Gli studenti in Didattica a distanza (Studenti in DaD) seguiranno le lezioni secondo il calendario giornaliero stabilito e pubblicato sul sito web dell'Istituto nella sezione Comunicazioni – Circolari e nella sezione specifica La scuola – Calendario e orario delle lezioni. Gli studenti in DaD osserveranno una pausa di 15 minuti ogni 2h di lezione.

Tale modalità di svolgimento delle lezioni andrà avanti fino a quando non saranno realizzati i lavori per l'adattamento dei locali scolastici, fino all'arrivo dei banchi monoposto e comunque fino al termine dell'emergenza sanitaria per assicurare la distanza di sicurezza nelle aule.

Cosa fanno i docenti per avviare una videolezione

I docenti dovranno creare ed avviare una videolezione secondo le seguenti istruzioni:

1. Utilizzando le credenziali entrare nell'area Collabora-Docenti attraverso il pulsante della home page dell'Istituto, e poi cliccando sul pulsante in alto a destra rappresentante il tassello di un puzzle;
2. Cliccare sul pulsante in blu "CREA NUOVA LEZIONE"
3. Compilare i campi come segue:
 -) Seleziona la materia: scegliere la materia
 -) Selezionare il tipo di lezione: VIDEOLEZIONE
 -) Argomento della lezione: digitare un testo
 -) Descrizione della lezione: digitare un testo
 -) Cambiare su "SI" il pulsante "Abilita bottone accesso alla video lezione"
 -) Impostare la data e ora di inizio e fine (questa impostazione ha come unico scopo l'invio di un promemoria agli alunni)
 -) Nel campo "Selezione multipla delle classi/materie" scegliere la classe in cui si deve svolgere la lezione;
 -) Nel campo "Cognome e Nome Alunno" selezionare con il segno di spunta gli alunni che seguiranno la lezione da casa.

4. Cliccare a fondo pagina sul pulsante



5. Si verrà reindirizzati sulla pagina principale di Collabora; cliccare sul pulsante "AVVIA VIDEO LEZIONE" posizionato in alto a sinistra e poi sul pulsante "INIZIA" che apparirà nella pagina della video lezione.

Cosa fanno gli studenti per seguire le videolezioni che si svolgono in classe dalla loro abitazione

Gli studenti dovranno partecipare alla videolezione secondo le seguenti istruzioni:

Utilizzando le credenziali rilasciate nell'a.s. 2019/20 (o ritirate in segreteria per gli alunni di nuova immatricolazione), entrare nell'area Collabora-Studenti attraverso il pulsante della home page dell'Istituto, e poi cliccando sul pulsante in alto a destra rappresentante il tassello di un puzzle; nella parte alta-centrale della pagina principale verranno visualizzati i pulsanti di partecipazione creati dai docenti, ad esempio:



Cliccare sul pulsante di partecipazione ed infine su "Join meeting".

Se il pulsante di partecipazione non è visibile è probabile che il docente non abbia ancora avviato la video lezione a causa dei suoi spostamenti da un'aula all'altra; in tal caso si suggerisce di cliccare periodicamente sul pulsante di aggiornamento della schermata del browser che di solito è collocato in prossimità della barra degli indirizzi.

IL DIRIGENTE SCOLASTICO

Prof. Francesco DONATACCIO

Firma autografa sostituita a mezzo stampa ai sensi dell'art. 3, comma 2, del decreto Legislativo n. 39/1993



ISTITUTO ISTRUZIONE SUPERIORE DE ROGATIS-FIORITTO
C.F. 84006090710 C.M. FGIS007003

AOO - SEGRETERIA

Prot. 0004200/U del 16/09/2020 22:06:11 IV.10 - CIRCOLARI ALUNNI E GENITORI