



Ai Docenti
Al Personale ATA
Agli Alunni e ai Genitori

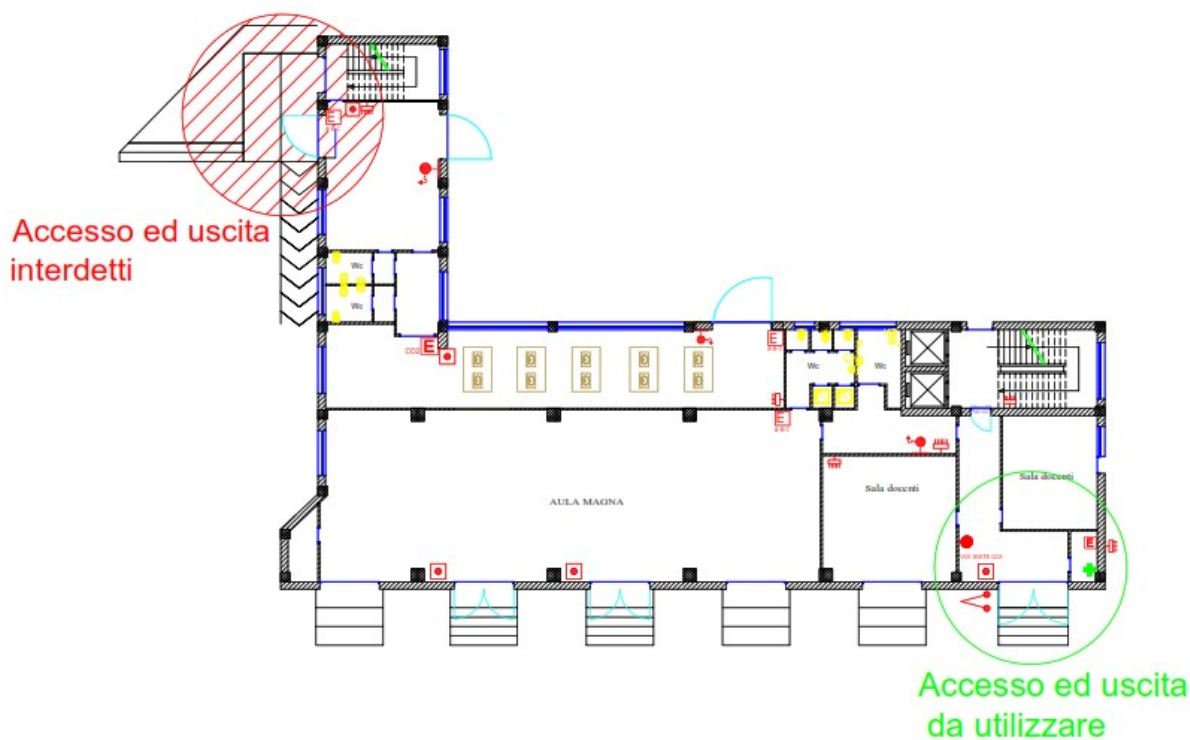
LORO SEDI

OGGETTO: Interdizione uscite di emergenza – Plessi B e D.

Si comunica che a causa del cedimento delle cerniere, la porta di emergenza del Plesso D risulta bloccata sia dall'esterno che dall'interno. La necessità dell'intervento di ripristino è stata già segnalata all'Ente Provincia di Foggia. Nell'attesa dell'intervento da effettuare, l'uscita di emergenza del Plesso B non deve essere utilizzata. In caso di emergenza dovrà essere utilizzata la sola uscita di emergenza praticabile: l'ingresso principale. Si riporta di seguito la planimetria del Plesso B con l'indicazione della uscita interdetta e dell'uscita da utilizzare:

1

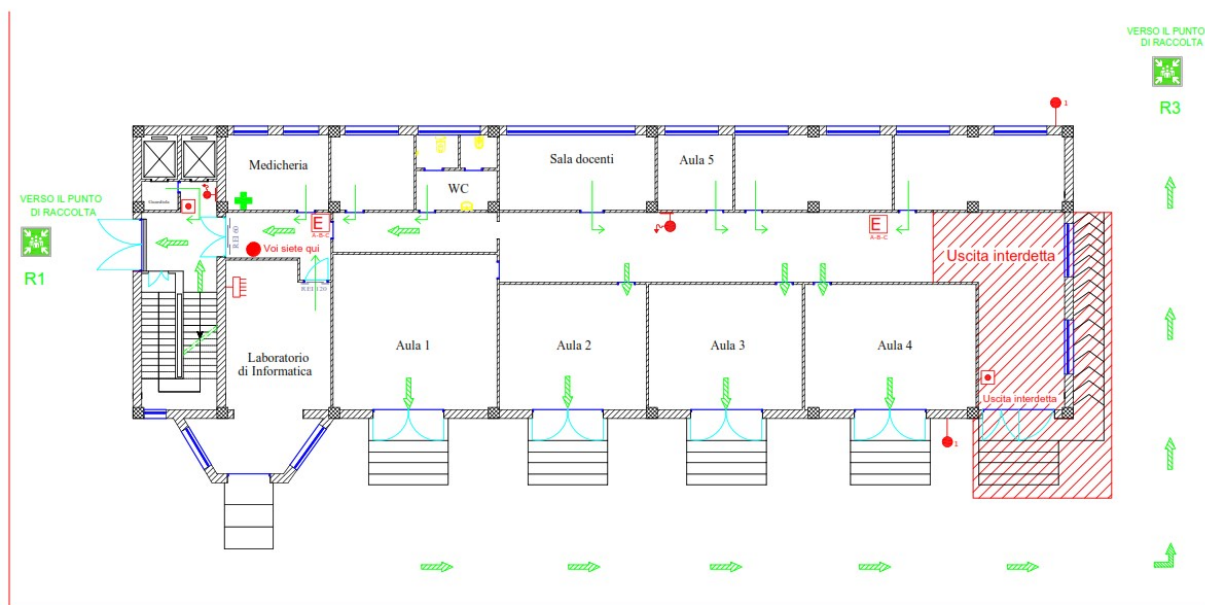
PLESSO D:



PLESSO B:

Si ricorda inoltre che anche nel Plesso B l'uscita secondaria di emergenza è interdetta a causa del pericolo di caduta di materiale dall'alto. Pertanto, anche in questo caso, fino a quando l'Ente Provincia non provvederà al ripristino della facciata dell'edificio e alla sua messa in sicurezza, tale uscita non deve essere utilizzata. Il Piano di emergenza del Plesso B nel caso di emergenza è pertanto il seguente:





I Collaboratori scolastici dei piani dei Plessi B e D vigileranno che il divieto di accesso venga rispettato.

IL DIRIGENTE SCOLASTICO
Prof. Francesco DONATACCIO

Firma autografa sostituita a mezzo stampa ai sensi dell'art. 3, comma 2, del decreto Legislativo n. 39/1993



I. I. S.S. DE ROGATIS-FIORITTO
C.F. 84006090710 C.M. FGIS007003

AOO - SEGRETERIA

Prot. 0000185/U del 12/01/2020 20:36:19 VI.9 - DVR e sicurezza