



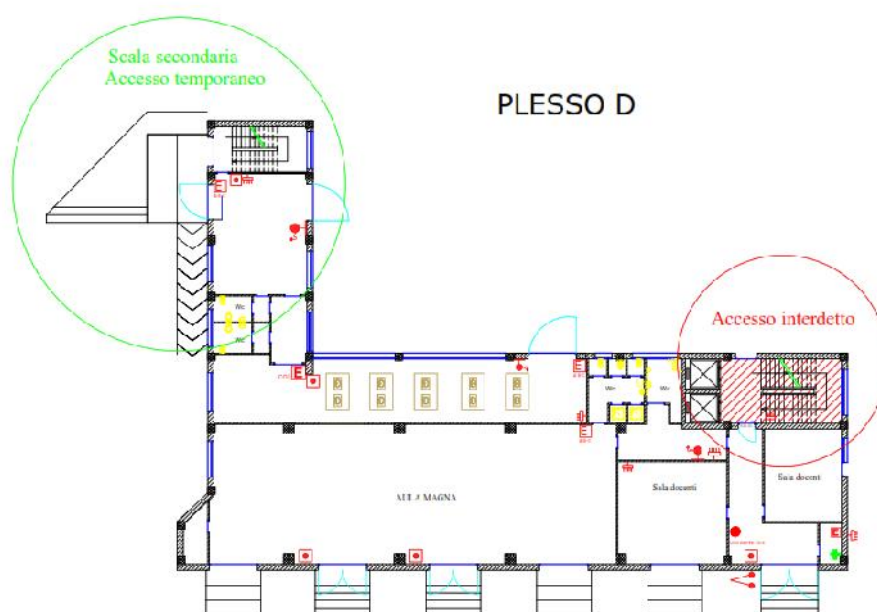
Ai Docenti
Al Personale ATA
Agli Alunni e ai Genitori

LORO SEDI

OGGETTO: Lavori di posa in opera di montascale per disabili – Plessi C e D.

Facendo seguito alla precedente Circolare, si comunica che la Ditta incaricata ha terminato i lavori per il montaggio del montascale per disabili nel plesso C. Pertanto viene ripristinato il normale accesso ai locali del primo e del secondo piano del plesso.

A partire da giovedì 14/11/2019 i lavori proseguiranno nel plesso D. Gli studenti e il personale scolastico accederà ai piani dalla scala secondaria fino al termine dei lavori:



Tuttavia si precisa che nel caso di emergenza, gli studenti e il personale della scuola dovranno utilizzare le normali scale di accesso per il deflusso verso le aree di raccolta secondo le consuete indicazioni del Piano di emergenza e di evacuazione.

I Collaboratori scolastici dei piani del Plesso D vigileranno che il divieto di accesso venga rispettato.

IL DIRIGENTE SCOLASTICO
Prof. Francesco DONATACCIO

Firma autografa sostituita a mezzo stampa ai sensi
dell'art. 3, comma 2, del decreto Legislativo n. 39/1993

