



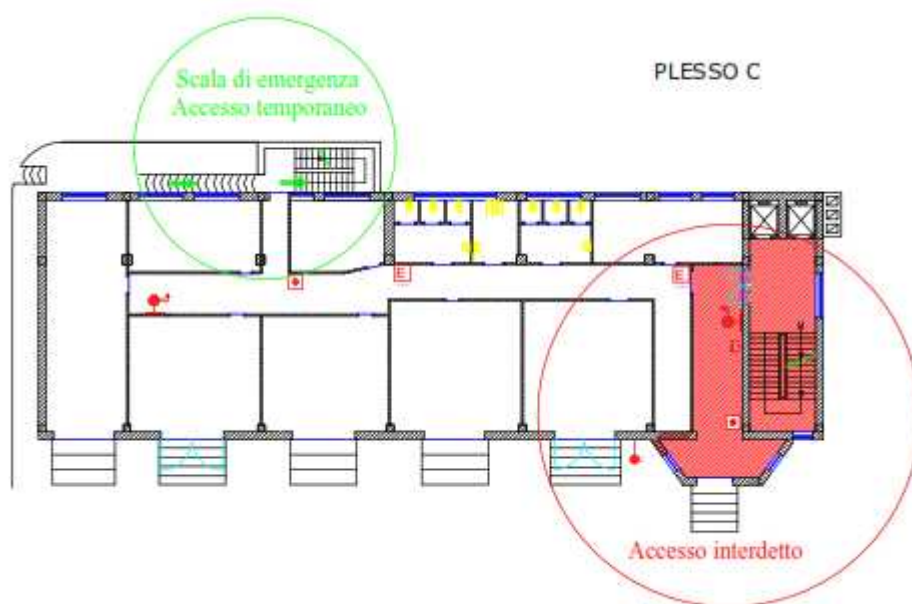
Ai Docenti  
Al Personale ATA  
Agli Alunni e ai Genitori

LORO SEDI

OGGETTO: Lavori di posa in opera di montascale per disabili – Plessi C e D.

Si comunica che per consentire la posa in opera di n. 2 montascale per disabili nei plessi C e D nella sede di San Nicandro Garganico, è necessario interdire temporaneamente il normale accesso delle scalinate principali dei due plessi citati. I lavori inizieranno nel plesso C e proseguiranno successivamente nel plesso D.

Pertanto a partire da sabato 09/11/2019 gli studenti e il personale scolastico entrerà nel plesso C dalle scale di emergenza fino al termine dei lavori.



Tuttavia si precisa che nel caso di emergenza, gli studenti e il personale della scuola dovranno utilizzare le normali scale di accesso per il deflusso verso le aree di raccolta secondo le consuete indicazioni del Piano di emergenza e di evacuazione.

I Collaboratori scolastici dei piani del Plesso C vigileranno che il divieto di accesso venga rispettato.

Terminati i lavori al plesso C, l'impresa inizierà a lavorare nel plesso D. Per le indicazioni di accesso e di deflusso del suddetto plesso D seguirà apposita Circolare.

IL DIRIGENTE SCOLASTICO  
Prof. Francesco DONATACCIO

Firma autografa sostituita a mezzo stampa ai sensi  
dell'art. 3, comma 2, del decreto Legislativo n. 39/1993

